

**Abteilung Recht**  
**Leitung: A. Lambert**

• **A. Lambert**

Geschäftsführung, Gesellschaftsrecht  
Personal und Soziales  
Hochschulen, Recht der Gemeinsamen Berufungen  
FAIR Projektaufgaben (JCT)  
Finanzen und Controlling  
Rechtspolitische Vorhaben  
Außenwirtschaftsrecht

**A. Brühne**  
Sekretariat

**A. Brunotte**

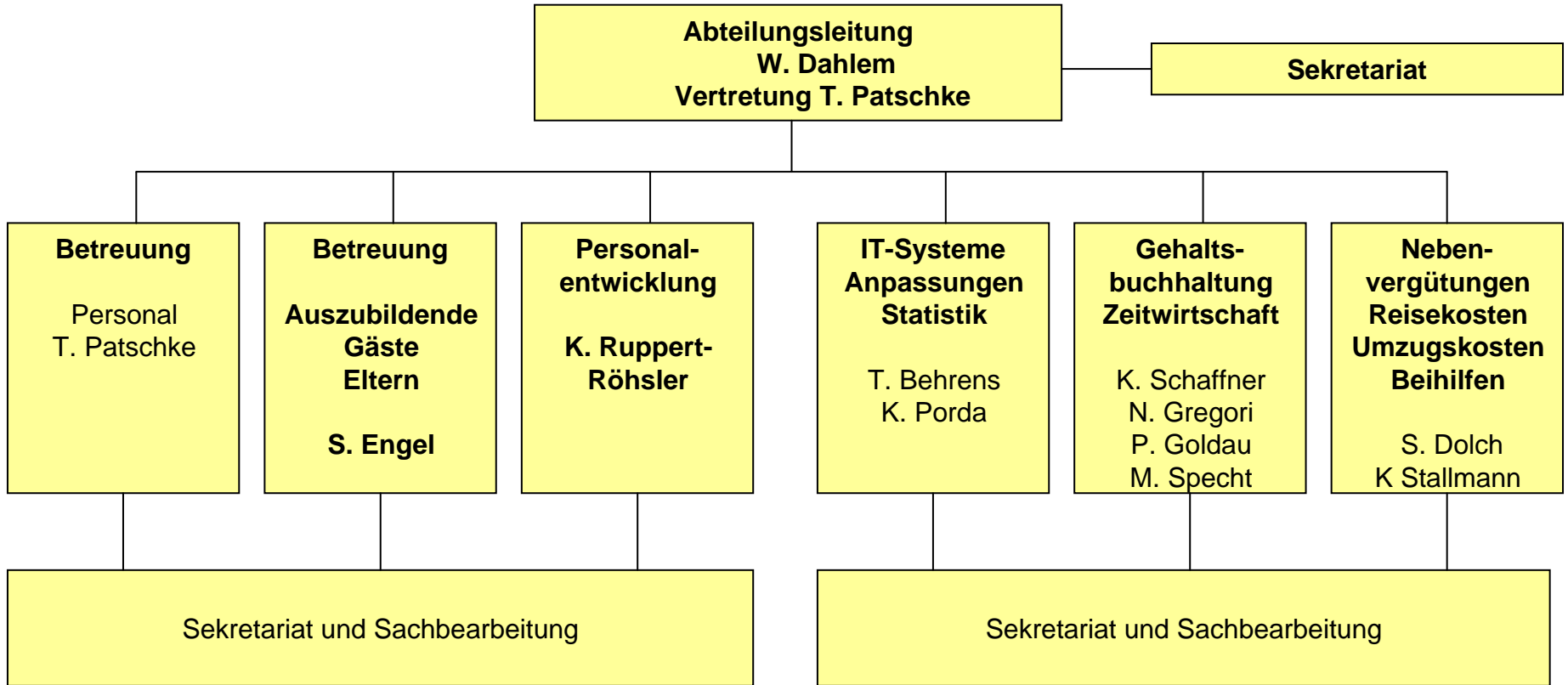
- WTI
- Beschleuniger
- Sicherheit und Strahlenschutz
- Patente und Technologietransfer
- Projektträger

**C. Grau**

- Forschung
- EU- Forschungsförderung,  
Konsortialverträge
- Einkauf
- Impuls- und Vernetzungsfonds
- Datenschutz

# Bereich Personal und Recht

## Abteilung Personal und Soziales Leitung: W. Dahlem



# Bereich Personal und Recht

## Abteilung Patente und Technologietransfer

Leitung: D. Rück

**D. Rück**

Vertretung: A. Surowiec

- TT-Strategie
- Patentstrategie
- Patentpotfolio
- Lizenzstrategie
- Innovation
- Arbeitnehmererfindungen

**A.Surowiec**

- TT-Marketing
- Webauftritt, Homepage
- Firmenkontakte
- Lizenzen

**J. Elze**

**Sachbearbeitung**

- Patentverwaltung
- Fristenüberwachung
- Angebote und Verkäufe
- Verwaltung Lizenzverträge
- Lizenzabrechnungen

**M. Hensel**

**Sachbearbeitung**

- Abrechnung
- Arbeitnehmererfindungen
- Verwaltung Lizenzen
- Lizenzverträge
- Lizenzabrechnungen
- Patentverwaltung